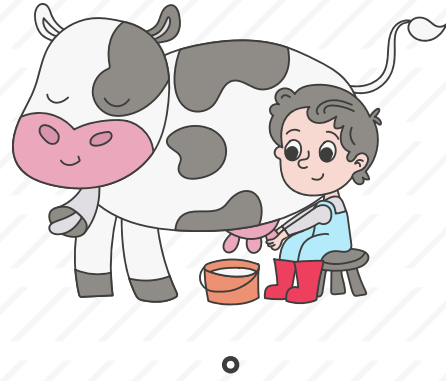
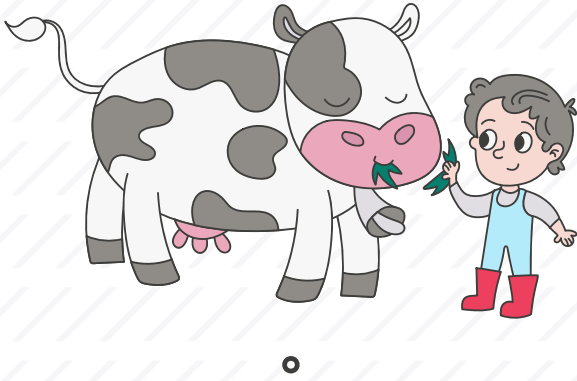


# ورقة عمل الاستيعاب القرائي للفصول الأول والثاني

## ورقة عمل

1 أَرَسِّمْ دَائِرَةً حَوْلَ الصُّورَةِ الْمُنَاسِبَةِ لِلْجُمْلَةِ:

• هُوَ يَحْلِبُ الْبَقْرَةَ.



• هُمَا يَقْرَأَانِ.



• نَحْنُ نُحِبُّ الشِّتَاءَ.

